

WU WIEN – FACTS & FIGURES

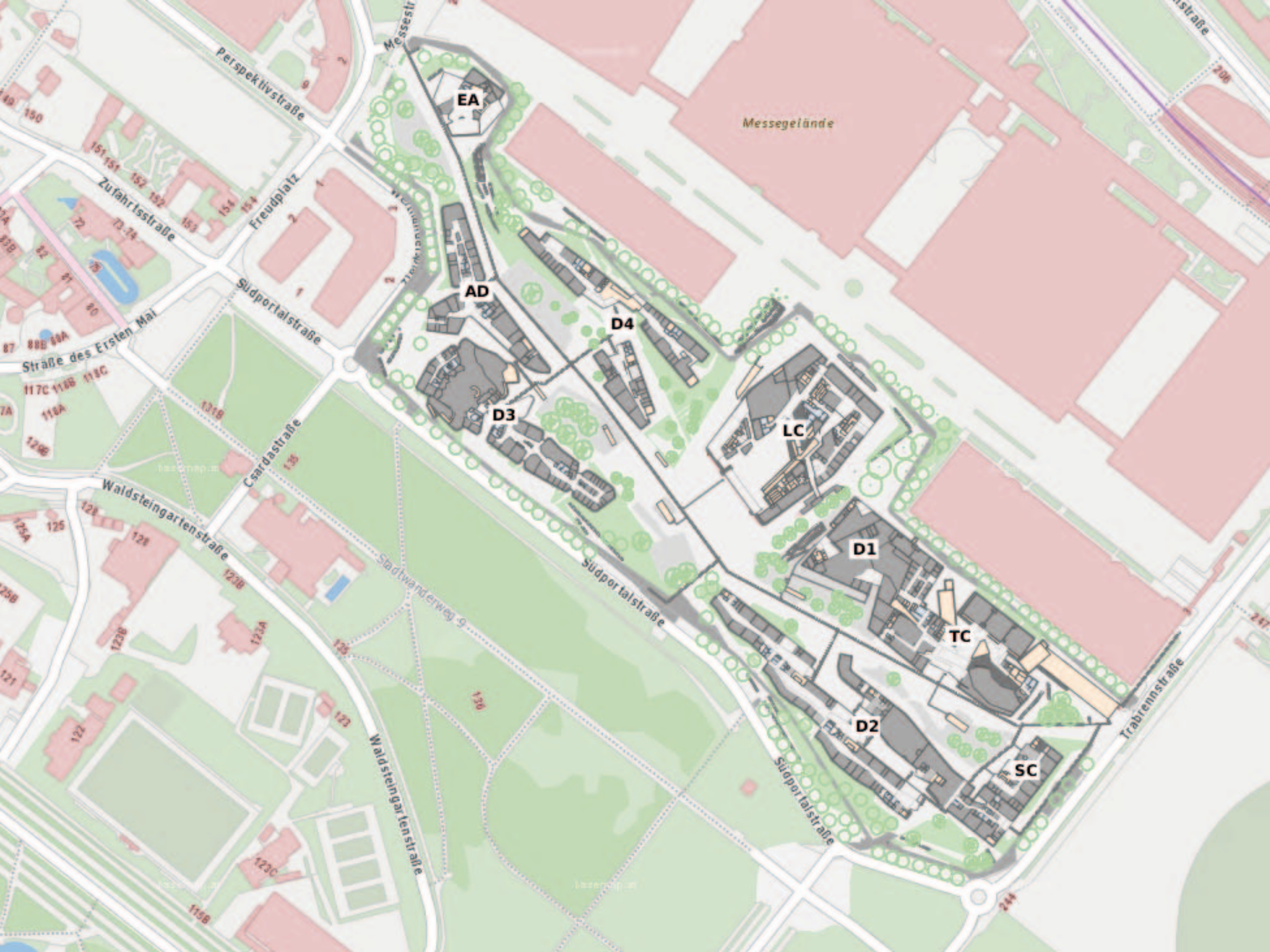
Überbaute Fläche: **35'000 m²**

Studierende: **25'000** / Mitarbeiter/Innen: **1'500**

Planungsbeginn: **2007**

Geplante Fertigstellung: **2015**

Gesamtinvestition: **> 500 Mio. EUR**



WU WIEN – FACTS & FIGURES

Masterplan: **BUSarchitektur**

Beteiligte Architekten (Auswahl):

Atelier Hitoshi Abe

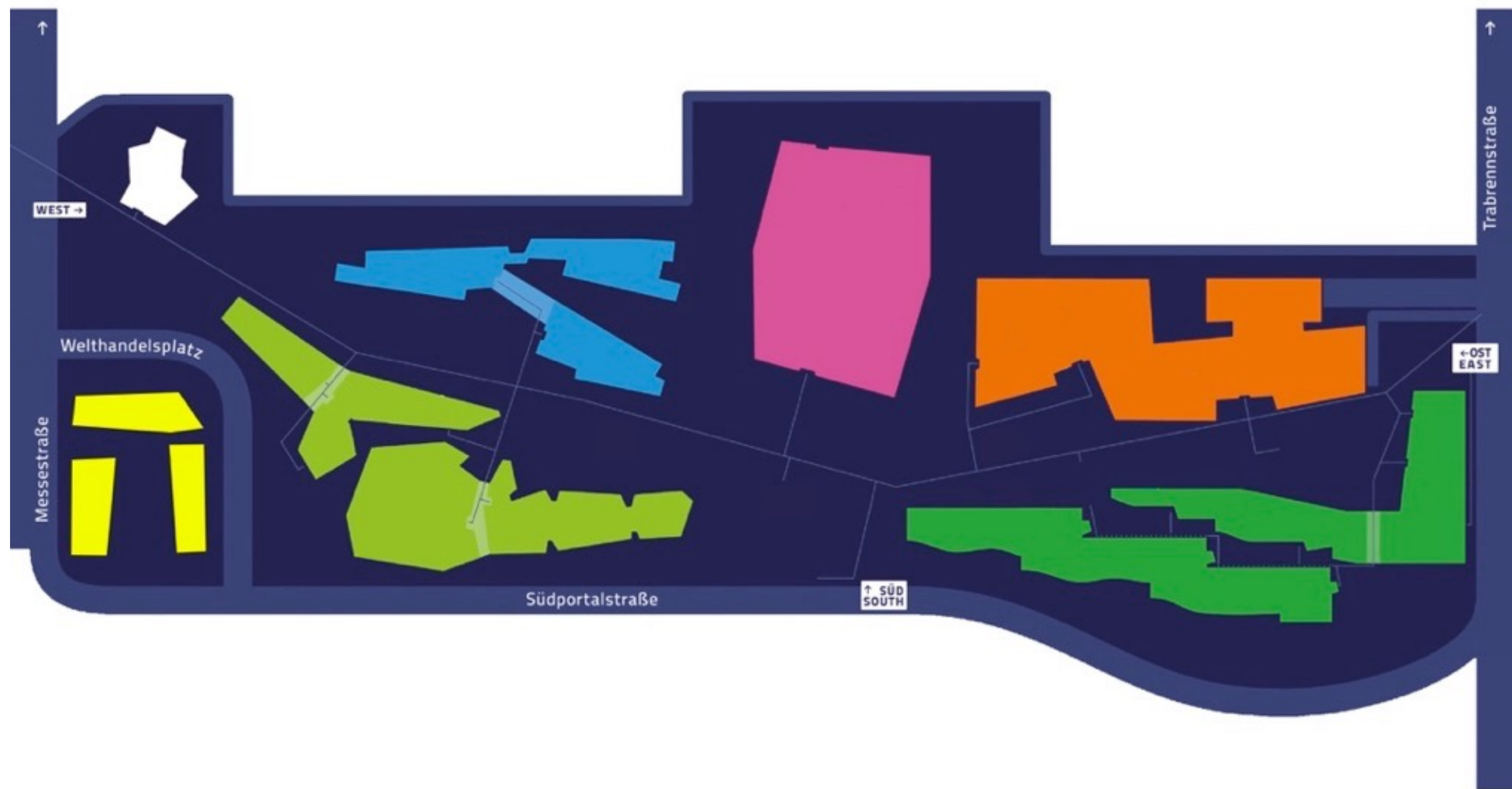
CRABstudio

Estudio Carme Pinós

Holzer Kobler Architekturen

NO.MAD Arquitectos

Zaha Hadid Architects



Lageplan WU, Wien

» Ich muss zugeben, dass das Gesamtensemble des neuen Campus auf mich erhaben und zutiefst berührend wirkt. Um einfach nur zu sagen, ich sei mit dem Projekt zufrieden, ist die ganze Sache viel zu emotional. «

Christoph Badelt, WU-Rektor, 20.11.2013



vorne: Teaching Center und Departments, BUSarchitektur ZT GmbH
hinten: Library & Learning Center, Zaha Hadid Architects

» [Beim neuen Campus] ging es darum, Kommunikationsräume zu schaffen, die offen sind und gleichzeitig intimere Begegnungs- und Flanierzonen bieten. «

BUSarchitektur in: NZZ, 27.09.2013



WU Executive Academy, NO.MAD Arquitectos

Holzer Kobler Architekturen

CAMPUS MESSESTRASSE

**Universitätsgebäude mit Boarding-Haus
Sigmund Freud Universität und WU
Wien, 2015**





Städtebauliche Anbindung



Messeplatz

Messe

Campus
Messestrasse

Lounge

Salon

Expo

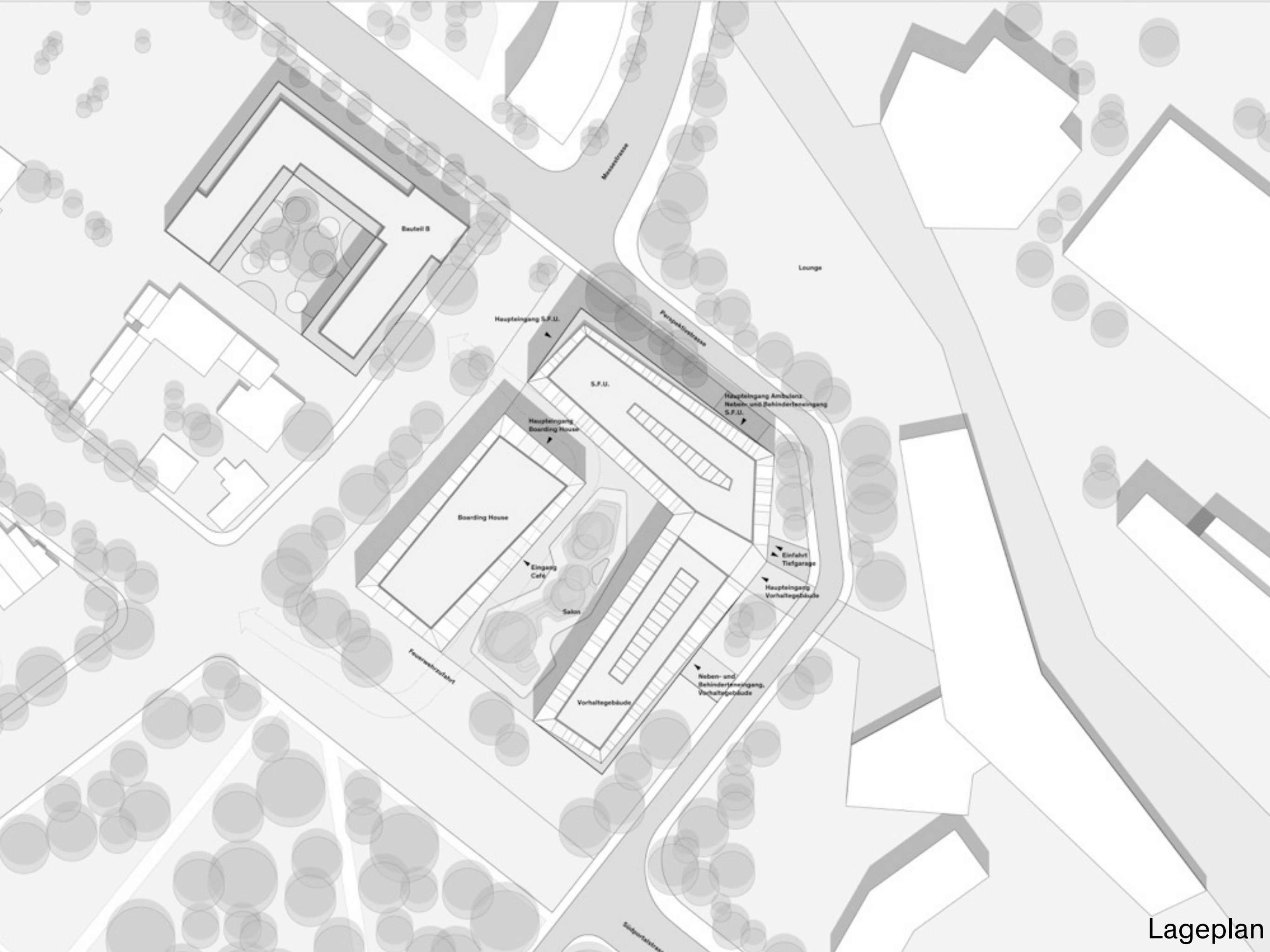
Relax

Wurstelplatz

Prater

Plätze





Lageplan



CAMPUS

MESSESTRASSE

Impressionen





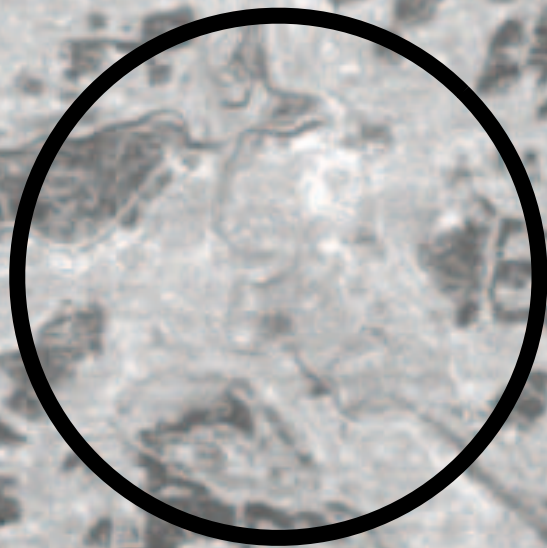
Holzer Kobler Architekturen

INNERSTÄDTISCHE ARBEITSWELTEN

Wohnen, Arbeiten und Freizeit an einem Ort

Rex Max, Thun

Neubau und Umnutzung ehemaliges Industrieareal



BERN

Rex Max ○

THUN

REX MAX THUN – FACTS & FIGURES

überbaute Fläche: **8'500 m²**

Planungsbeginn: **2007**

Geplante Fertigstellung: **2015**

Nutzung: **Wohnungen, Büros, Kino, Mall**



Rex Max

**Bahnhof
Thun**







R E X / P U L S

Impressionen





**»» Rex Max –
Wo Thun lebt ««**

www.rexmax.ch, 17.6.2015



Wo Thun lebt.



Play & Win

WOHNUNGEN

BÜRO RÄUME

LADENLÖKALE

Musterwohnung
Lagerflächen
Medienunterlagen
Kontakt

VILLA GERBER

SHOPPING

LAGE PROJEKT

ÜBERBAUUNG REXMAX
WOHNEN UND ARBEITEN
MITTEN IN THUN



Website Rex Max, Thun, www.rexmax.ch

**Rex Max, im Herzen der
aufstrebenden Stadt
Thun, bietet einzigartige
Möglichkeiten für
Wohnen, Arbeiten und
Freizeit.**

www.rexmax.ch, 17.6.2015



Wo Thun lebt.



Play & Win

WOHNUNGEN

BÜRO RÄUME

LADENLOKALE

Musterwohnung
Lagerflächen
Medienunterlagen
Kontakt

VILLA GERBER

SHOPPING

LAGE PROJEKT

ÜBERBAUUNG REXMAX
WOHNEN UND ARBEITEN
MITTEN IN THUN



Rexmax, im Herzen der aufstrebenden Stadt Thun, bietet einzigartige Möglichkeiten für Wohnen, Arbeiten und Freizeit.

Thun ist die elftgrößte Stadt und die zehntgrößte Agglomeration der Schweiz und eine der bedeutendsten Wirtschaftsregionen des Espace Mittelland. In herrlicher Lage zwischen Thunersee und Bergkulisse finden Sie hier ein Umfeld mit boomendem Gewerbe, verbunden mit einer hohen Lebens- und Wohnqualität.

Rex-Max verbindet alle Bereiche des modernen Lebens und bietet an zentraler Lage einen Mix an Arbeits-, Freizeit- und Wohnangeboten für die gesamte Thuner Bevölkerung – wobei sich auch Neuzuzüger willkommen fühlen werden.



> ÜBERSICHTSPLAN ÜBERBAUUNG (PDF)
> ZU DEN WOHNUNGEN

IN REX-MAX
LEBEN UND
WOHLFÜHLEN?

GERNE ZEIGEN
WIR IHNEN MEHR

Kontakt



**Wo ich lebe, da bin ich!
Zwischen hier und dort.
Immer Mittendrin!**



Mise en Scène 'EX 545', Architekturgalerie Berlin, 2010